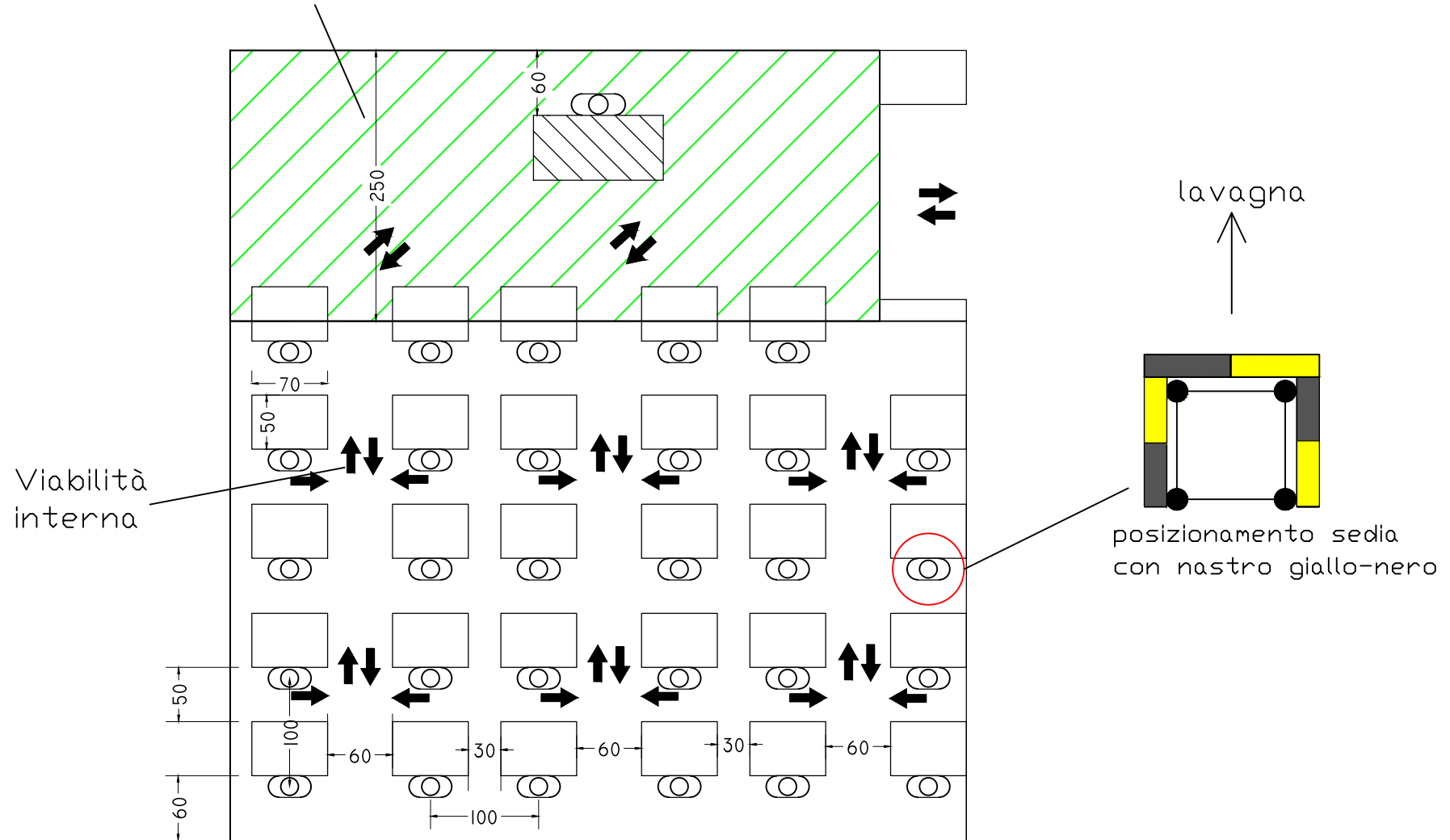


# ESEMPIO ORGANIZZAZIONE DI UN'AULA

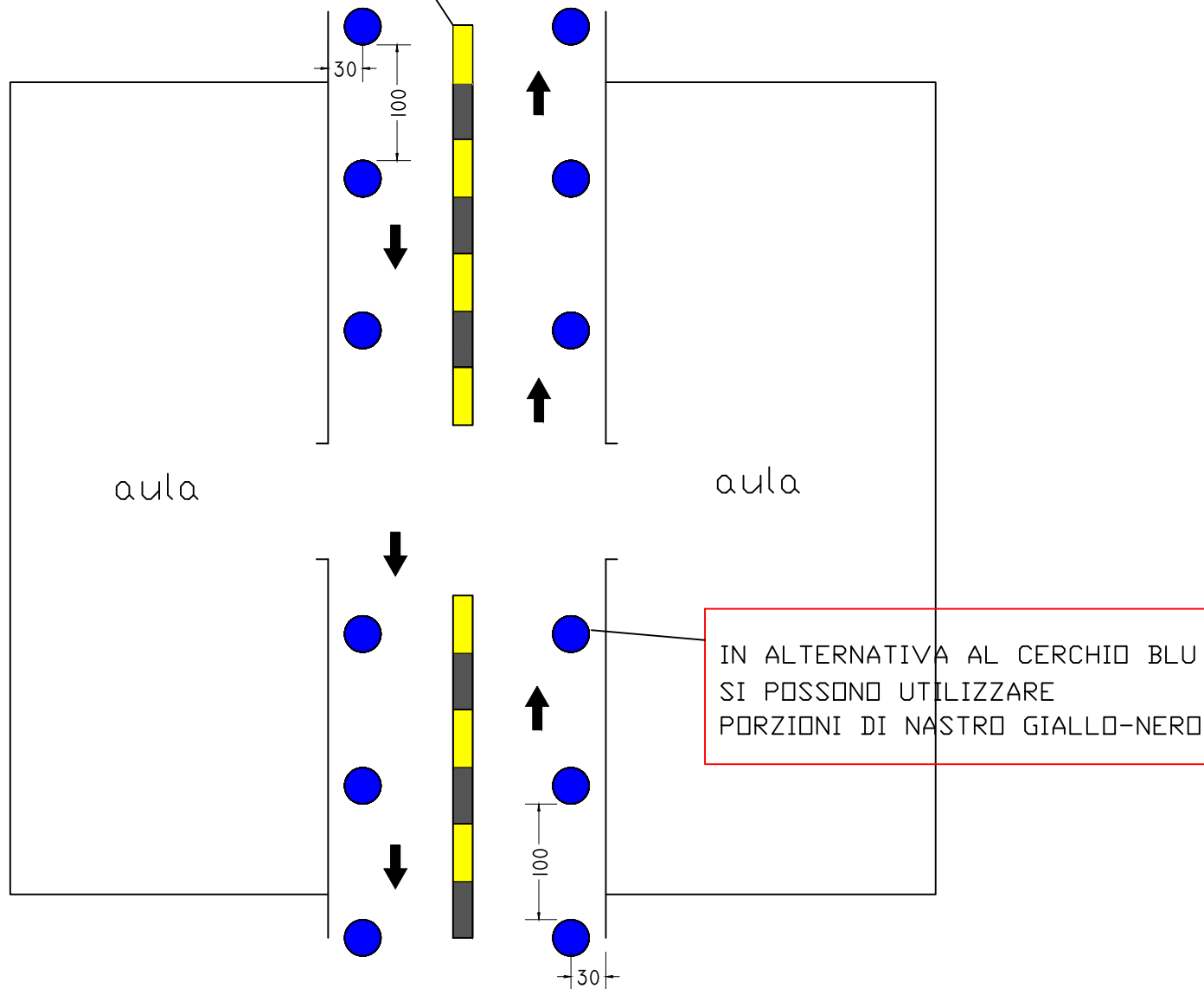
Area di rispetto docente

Nell'area di rispetto non devono ricadere le rime buccali degli alunni quando sono seduti



striscia al centro  
del corridoio

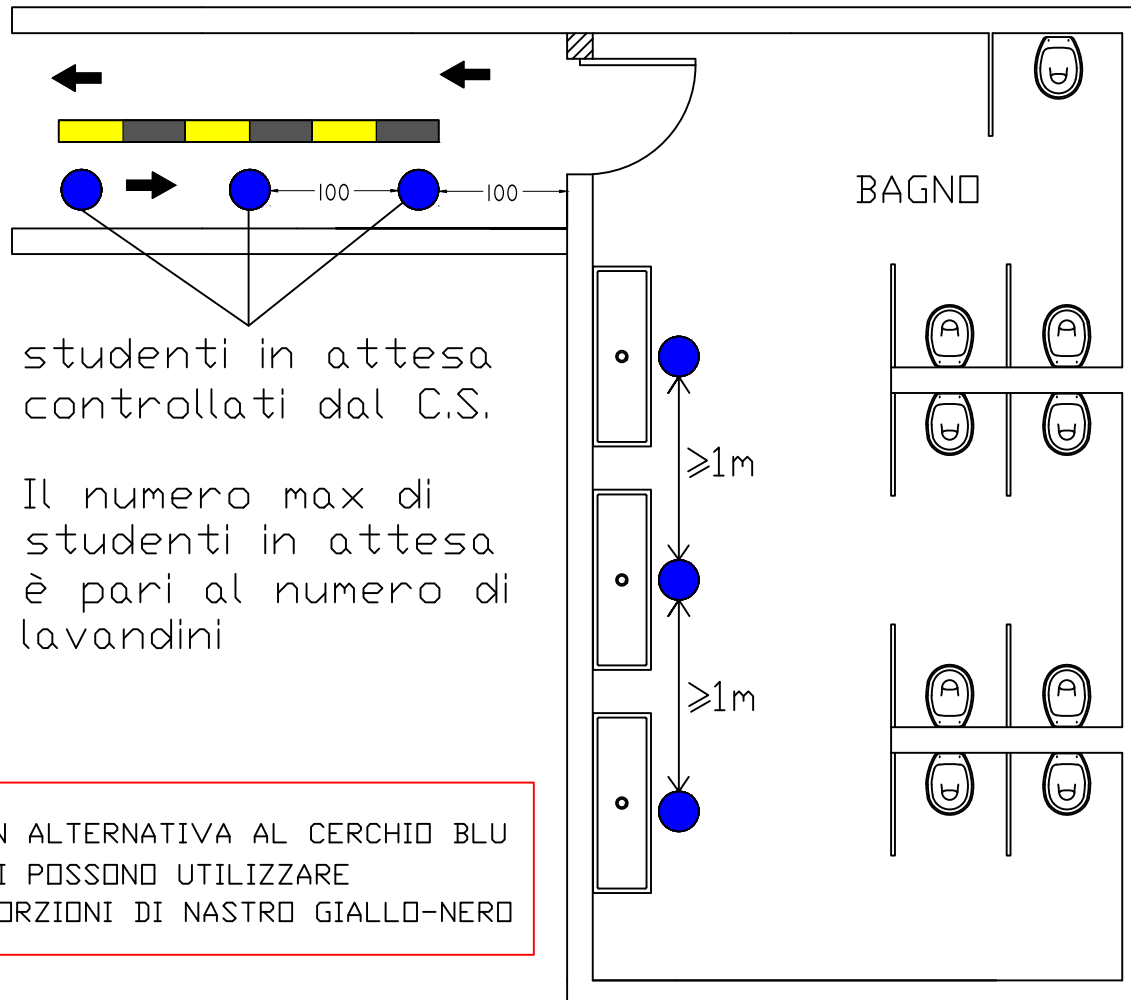
Misure anti assembramento  
per i corridoi interni



# SEGNALETICA NEI BAGNI

il numero massimo di alunni contemporaneamente presenti al bagno deve essere uguale al numero di lavandini (in questo esempio è pari a 3)

?

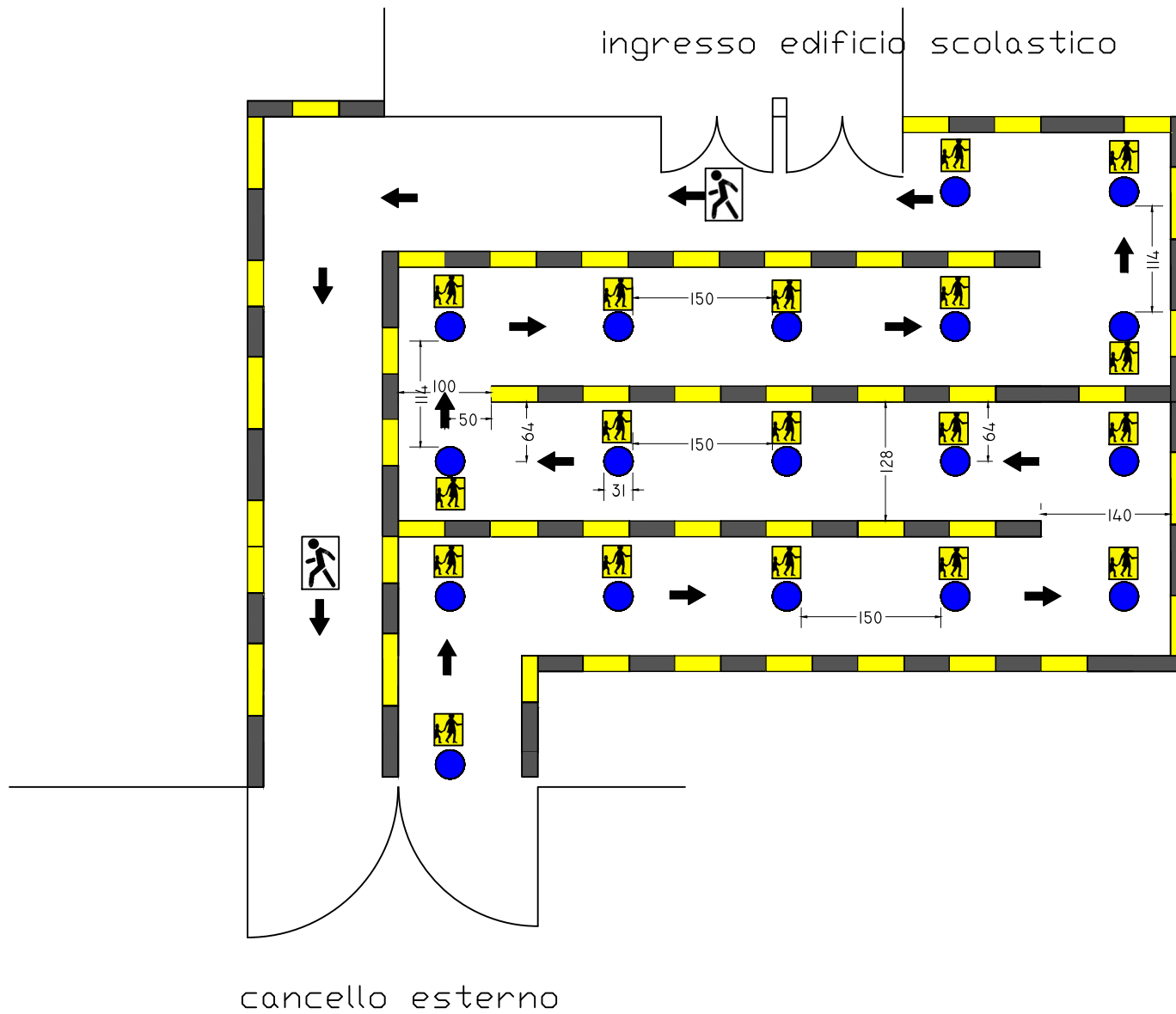


studenti in attesa controllati dal C.S.

Il numero max di studenti in attesa è pari al numero di lavandini

IN ALTERNATIVA AL CERCHIO BLU SI POSSONO UTILIZZARE PORZIONI DI NASTRO GIALLO-NERO

Realizzazione percorsi esterni anti assembramento  
Fase di ingresso a scuola



Realizzazione percorsi esterni  
anti assembramento  
Fase di uscita da scuola

